

||| La Cité Bleue Genève

Fiche technique détaillée



Table des matières

1. L'équipe.....	2
2. Les horaires.....	2
3. Les accès.....	2
4. Dimensions.....	4
5. Régies.....	8
6. Voilerie.....	11
7. Entretien costumes.....	12
8. Matériel d'orchestre.....	12
9. Équipement lumière.....	13
10. Équipement son.....	14
11. Équipement vidéo.....	15
12. Équipement de fonctionnement général.....	16
13. Equipement bar.....	17
13. Annexes.....	17

Ce document est destiné aux productions et détaille les contraintes techniques d'utilisation. La fiche technique fait partie intégrante du contrat passé entre les parties. Toute demande de matériel supplémentaire à la fiche technique devra faire l'objet d'un accord préalable entre les parties. La demande devra être spécifiée dans tous les cas avant la signature définitive du contrat. Toutes demandes ultérieures de location seront prises en charge par l'invité.

1. L'équipe

Direction technique :
Frédéric Bourdeau
frederic.bourdeau@lacitebleue.ch

Régisseur lumière :
Léo Petrequin
leo.petrequin@lacitebleue.ch

2. Les horaires

Ouverture au public (billetterie) :
Les mardis et jeudis de 10h00 à 12h00 et
de 14h00 à 16h00

Horaires de livraison :
Du lundi au vendredi de 9h00 à 18h00

1er service : de 9h00 à 13h00
2e service : de 14h00 à 18h00
3e service : de 19h00 à 22h00

Ces horaires sont modifiables selon accord et
disponibilités, à voir avec la Direction
Technique.

3. Les accès

ADRESSE

La Cité Bleue Genève
Avenue de Miremont, 46
1206 Genève

EN VOITURE

La Cité Bleue ne dispose pas de parking
dédié.

Nous conseillons aux personnes souhaitant se
garer à proximité de se rendre aux aires de
stationnement les plus proches, publiques (au
Bout-du-Monde) ou payantes (sur le Chemin
de Beau-Soleil) et de venir ensuite à pied.

EN TRAIN

La gare de Genève Champel est à 800 m.
La gare de Genève Eaux-Vives est à 2 km,
directement reliée à La Cité Bleue par la ligne
de bus 11.

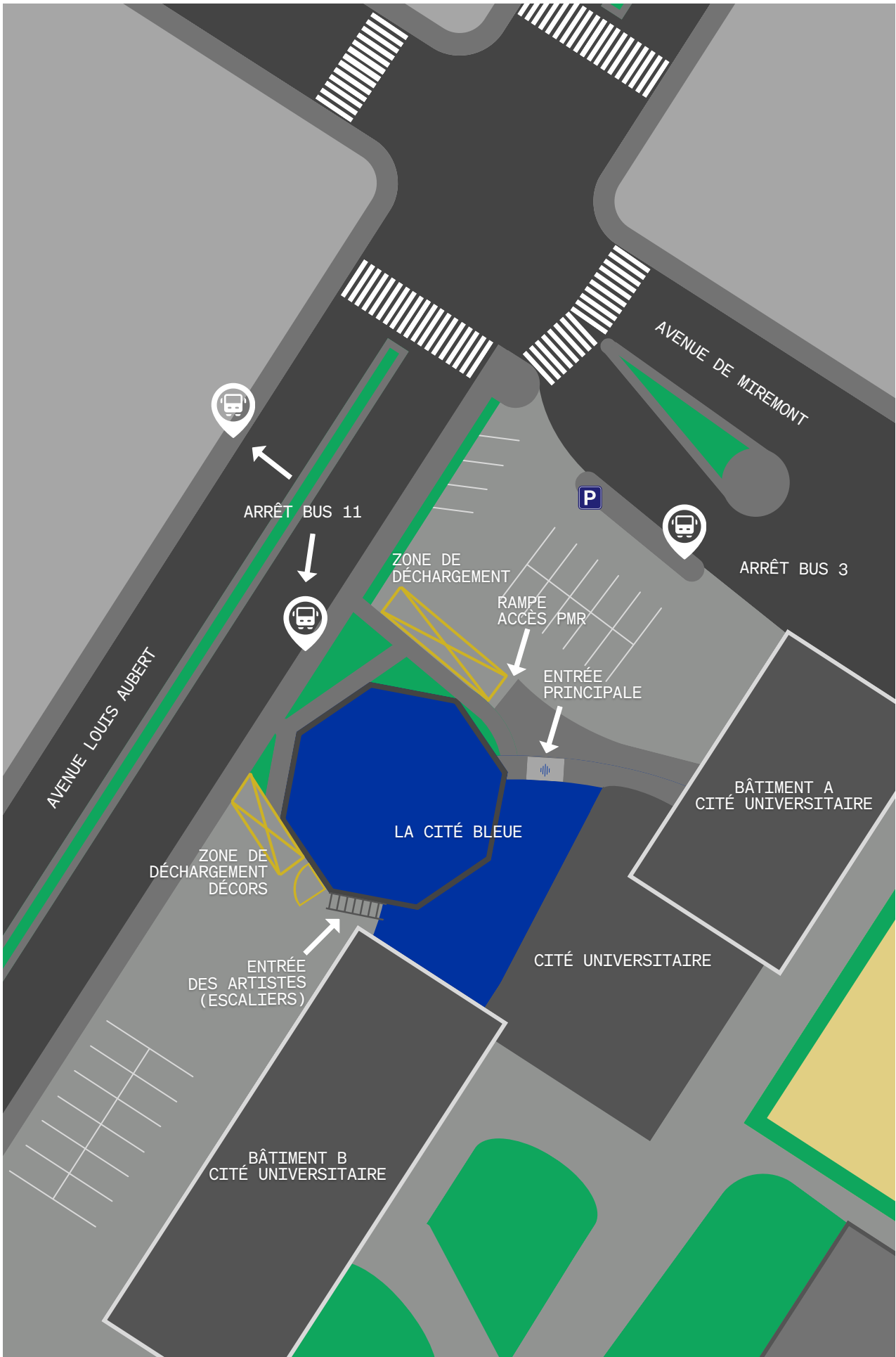
La gare de Genève Cornavin est à 3 km,
directement reliée à La Cité Bleue par la ligne
de bus 3.

EN BUS

Bus 11 : arrêt Crêts-de-Champel
Bus 3 : arrêt Crêts-de-Champel

L'accès décors se fait par le parking du Bâtiment B de la Cité Universitaire, de plain-pied
avec le plateau (pas de quai), à jardin.

L'accès public se fait par l'Avenue de Miremont, le parvis est en projet de réhabilitation. Le
parterre de la salle est accessible par le lobby haut, niveau rue. Le balcon est accessible par un
escalier/ascenseur depuis le lobby haut.

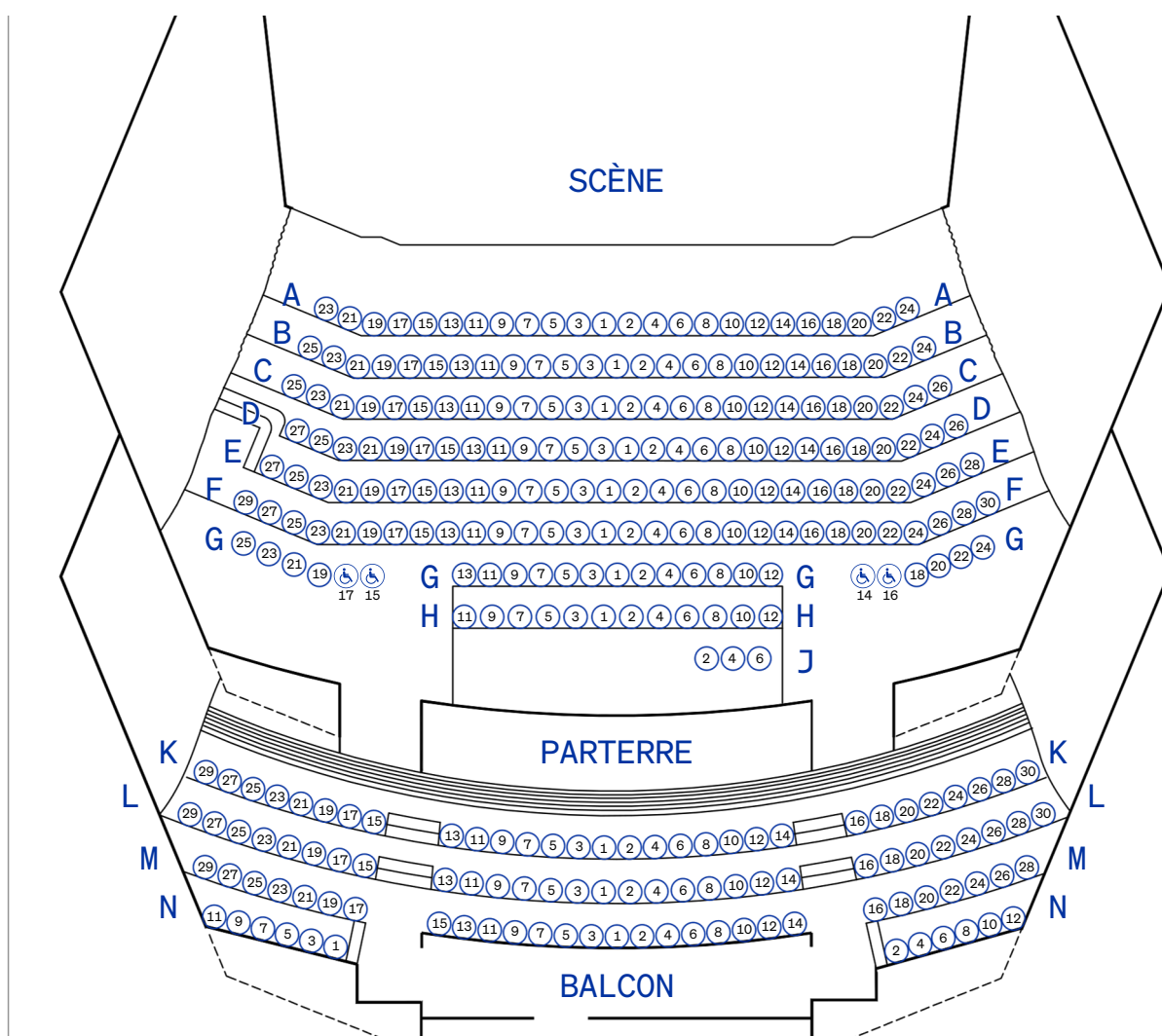


4. Dimensions

4.1 PLAN DE SALLE

La salle de spectacle est composée d'un parterre accessible directement depuis la rue et le lobby haut, et d'un balcon, accessible par escalier et ascenseur depuis ce même lobby.

Jauge public	301 places dont 4 UFR (usagers en fauteuil roulant)	
Parterre	200 places dont 4 UFR (usagers en fauteuil roulant)	
Balcon	101 places	
Dispositifs d'accessibilité	Système sans fil (WiFi) Listen Everywhere	
Accès public	Depuis le lobby haut	
	Parterre cour – côté pair	Balcon cour – côté pair
	Parterre jardin – côté impair	Balcon jardin – côté impair

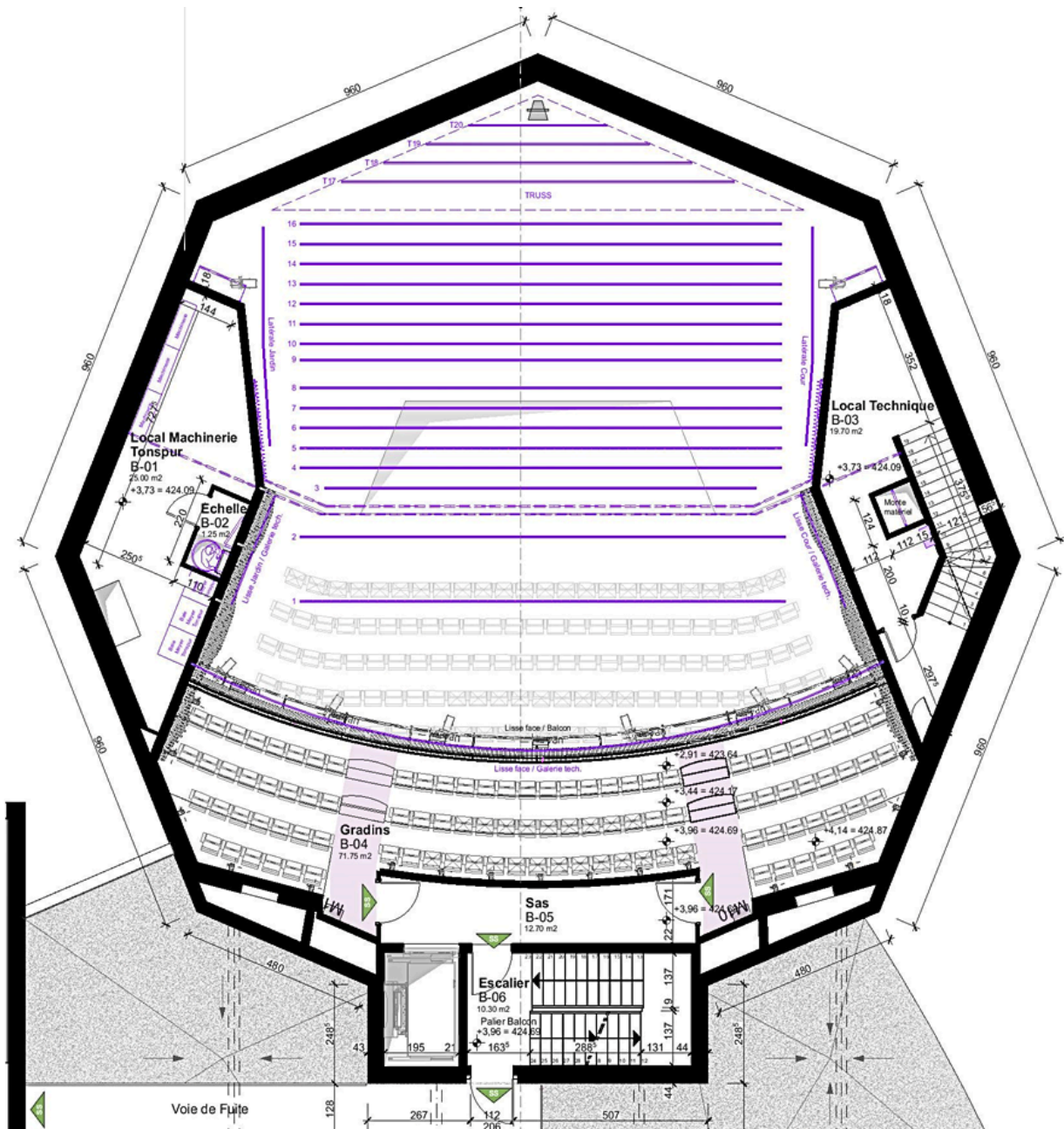


4.1 PLATEAU

Le plateau est de forme triangulaire au lointain. Les équipements de levage de type porteuses sont complétés par un truss mobile qui rattrape la forme du fond de scène.

Des coulisses fermées à cour et à jardin forment un sas d'accès au plateau et accueillent les locaux Nodal et gradateur à cour, le monte-décors à jardin

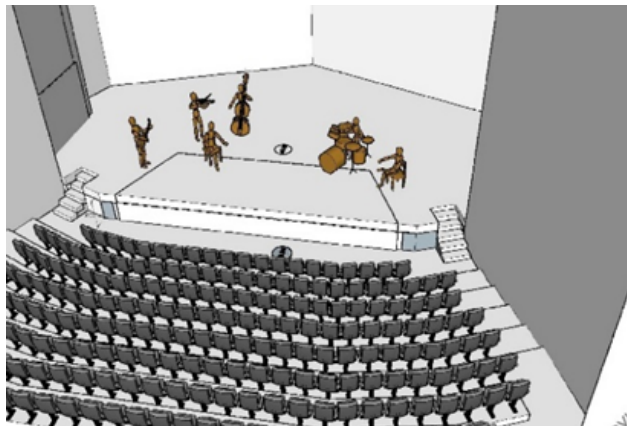
Plateau de scène	122m ² . Le fond de scène est en triangle. 2 escaliers amovibles latéraux de liaison scène/salle Hauteur du nez de scène : 0.86m Surcharge admissible : 750daN/m ²
Dispositif d'accrochage	Rails muraux et lisses mobiles latérales.
Revêtement	Plancher bois, lames de pin d'Oregon 45mm, sur lambourdes posé sur dalle béton. Tapis de danse disponible.
Accès des artistes	Depuis les loges à cour et à jardin depuis les coulisses
Accès décors	Par une double porte de 3.07m/2.90m, depuis le parking du Bâtiment B de la Cité Universitaire, sans rupture de charge avec le plateau (pas de quai), à jardin. Depuis les dessous par un monte-décor de 2m/3.05m à jardin, dans la coulisse fermée.
Accès technique aux cintres	Par escaliers depuis le plateau à cour ou depuis le lobby haut ou bas (ascenseur + escalier sur le dernier niveau).
Ouverture du cadre de mur à mur	14m, pas de cadre de scène
Profondeur du plateau	<i>Configuration proscénium</i> Profondeur de la scène à l'axe : 10.95m Profondeur à cour et à jardin : 6.65m <i>Configuration avec fosse</i> Profondeur de la scène à l'axe : 7.90m Profondeur à cour et à jardin : 6.65m
Hauteur sous faux-gril	+9.10m du plateau
Hauteur sous perches	+8.40m du plateau
Niveau de travail latéral (passerelles niveau 2)	+6.50m du plateau cour et jardin
Capacité globale sur les rails du faux-gril	5 T
Coulisses	Fermées à cour et à jardin + pendrillonnage selon besoins
Monte projecteur	À cour, dans la coulisse fermée
Monte-charge	Charge statique répartie Max 600 daN/m carré à jardin
Nodal	À cour, au niveau plateau
Dispositif de Car Régies extérieurs	Courant fort via boîtier extérieur. Courants faibles via introduction par soupirail vers local dessous.



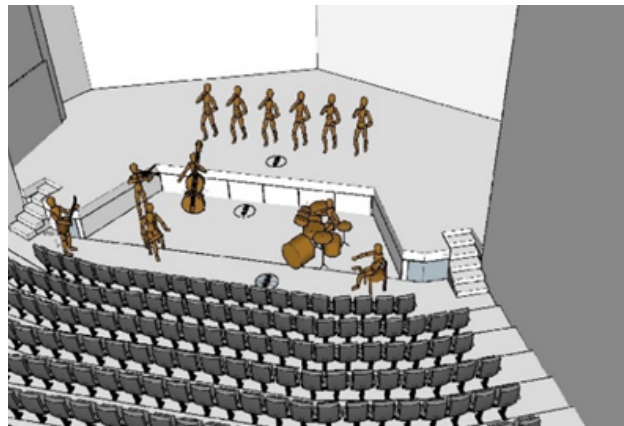
4.3 FOSSE

La fosse d'orchestre est constituée d'une table élévatrice de type Spiralift et d'une circulation fixe sous casquette. Un garde-corps amovible est à mettre en place côté salle selon les différentes configurations de la fosse. Elle est équipée d'une caméra du chef et de dispositifs de retours son et vidéo.

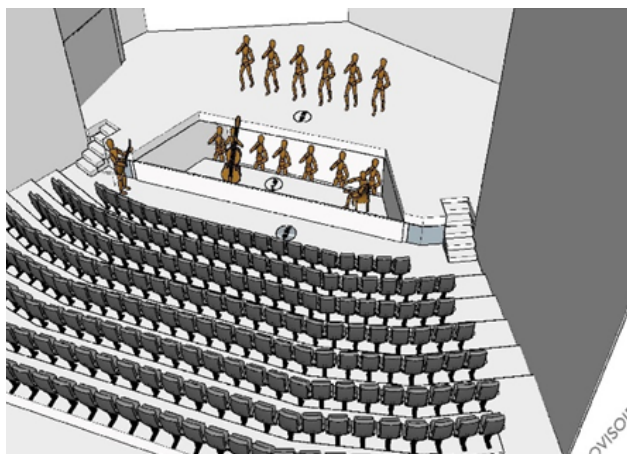
A. PROSCENIUM



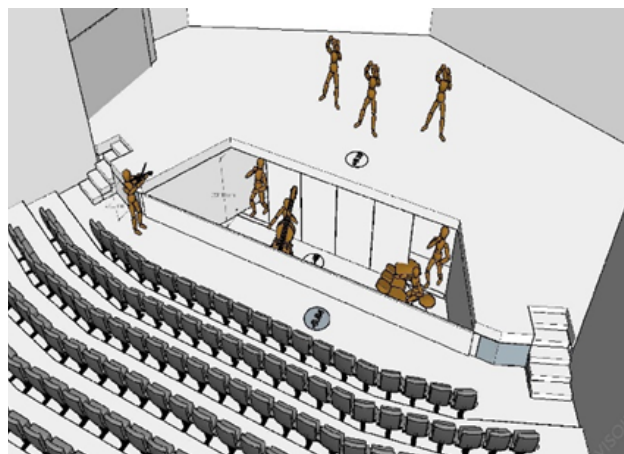
B. FOSSE RENAISSANCE



C. FOSSE BAROQUE



D. FOSSE CLASSIQUE



Dimensions Plateau mobile

Surcharge admissible : 750daN/m²
 Largeur de 6.90m à 9.30m
 Profondeur 2.80m

Dimension Fosse Renaissance
 (-0.86m du Plateau)

Largeur de 6.90m à 10m
 (en intégrant le 1er rang de fauteuils)
 Profondeur 4.95m

Dimensions Fosse Baroque
 (-2.11m du Plateau)

Largeur de 6.90m à 9.30m
 Profondeur 2.80m + couloir à -2.47m

Dimension Fosse Classique
 (-2.47m du Plateau)

Largeur de 6.90m à 9.30m
 Profondeur 3.80m

Accès

Depuis les loges à cour via un escalier
 Circulation arrière sous casquette

Dispositifs acoustiques

Jeu de 6 panneaux mobiles fermant la circulation

Dispositifs d'accrochage

Rail mural

5. Régies

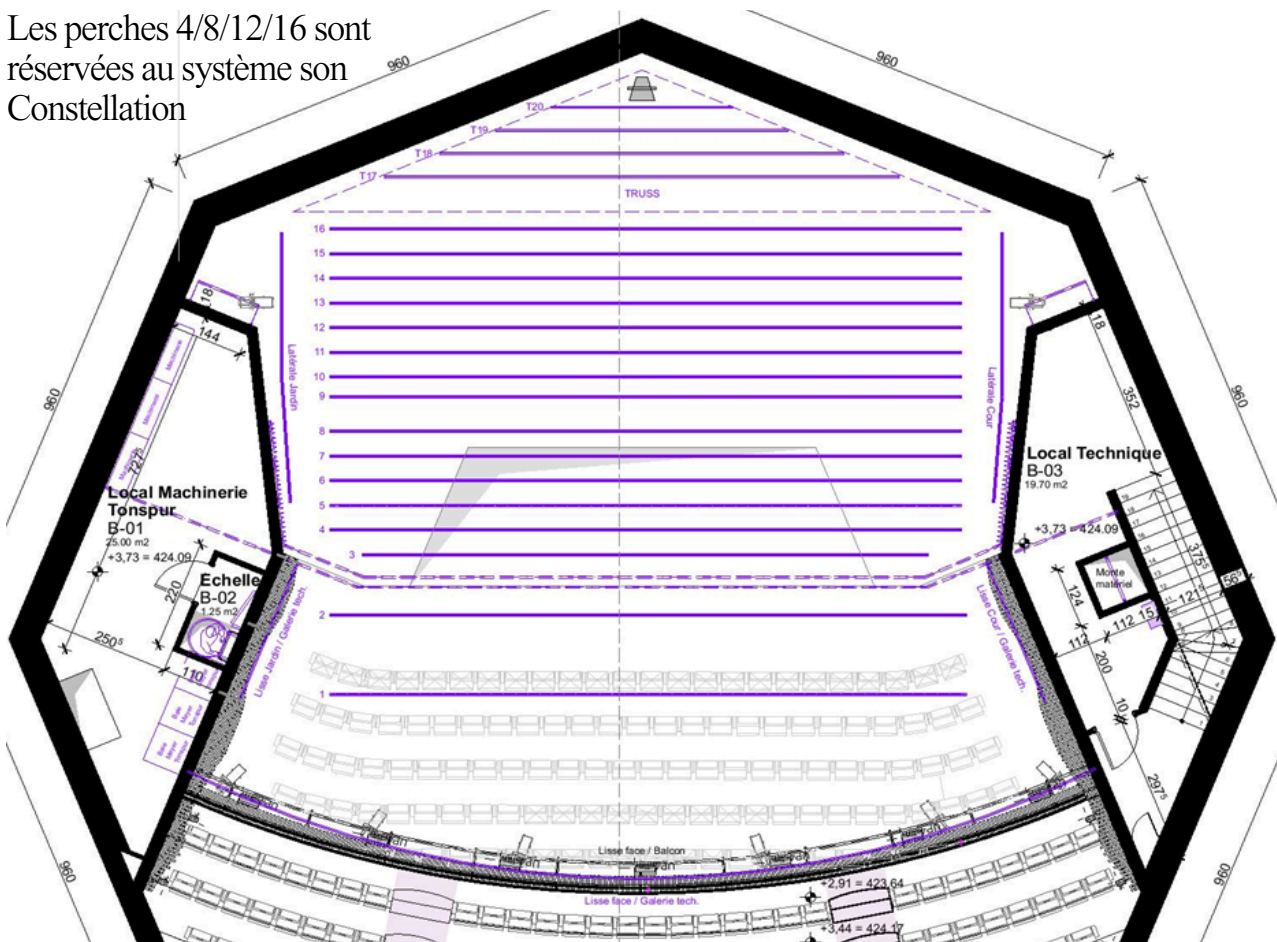
Régie fixe en salle

En fond de parterre

Longueur 4.40m fixe extensible à 6.70m

PLANS DE PERCHES ET DU TRUSS

Les perches 4/8/12/16 sont réservées au système son Constellation



CARACTÉRISTIQUES PORTEUSES FRONTALES :

Surcharge admissible (CMU) : Répartie : 350daN

Ponctuelle au droit d'un câble : 150daN

Ponctuelle en n'importe quel point de la perche : 100daN

En bout de rallonge télescopique : 50daN

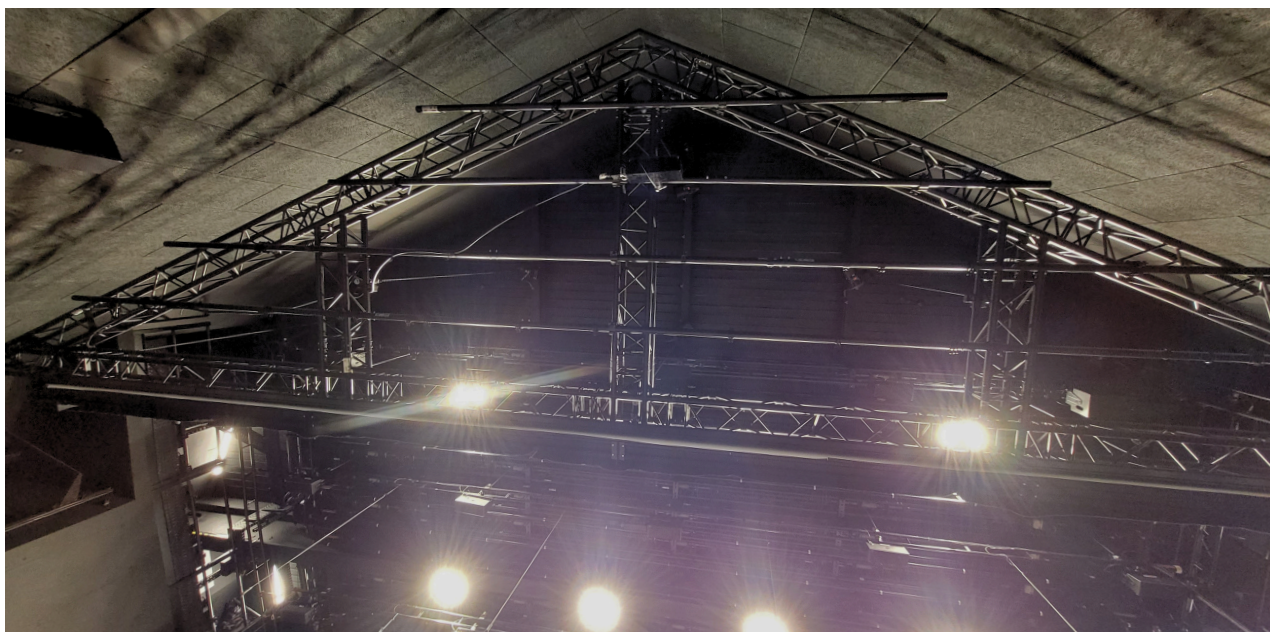
Vitesse : fixe, 0,2m/s avec rampes de décélération/accélération pour éviter les à-coups

Longueur : 15 porteuses de 12,50m + rallonges de 75cm à chaque extrémité - 1 porteuse de 10,86m (la 2)

Course : 7,8m environ (8,5m env. pour les 2 porteuses de salle)

Nombre de fils : 5

Perche type américaine : double tube d'acier de diamètre 48,3mm, reliés entre eux par des fers plats ou tubes rectangulaires verticaux



CARACTÉRISTIQUES PORTEUSES LATÉRALES : NOMBRE 2 (1 COUR, 1 JARDIN)

Surcharge admissible (CMU) : Répartie : 350 daN

Ponctuelle au droit d'un câble : 150daN

Ponctuelle en n'importe quel point de la perche : 100daN

En bout de rallonge télescopique : 50daN

Vitesse : fixe, 0,2m/s avec rampes de décélération/accélération pour éviter les à-coups

Longueur : 5.45m + rallonges de 60cm à chaque extrémité

Course : 7,4m environ

Nombre de fils : 3

CARACTÉRISTIQUES TRUSS FOND DE SCÈNE :

Vitesse : fixe, 0.2 m/s avec rampes de décélération/accélération pour éviter les à-coups

Longueur : 12,50m

Profondeur à l'axe : 2.90m

Course : 7,8m environ

Nombre de palans : 6

Pont carré Alu + Tubes fixes diamètre 48,3mm

APLOMB DES PERCHES (DEPUIS LE NEZ DE PLATEAU, FOSSE RELEVÉE)

Perche	Entre perches	Type	Distance nez de scène	Perche son (Constellation)	Hauteur plafonnée	Longueur	CMU
P1	1.62m	Motorisée en salle	-2,20m		9.10m	12.50m	350kg
P2	1.20m	Motorisée en salle	-0,58m		8.40m	10.86m	350kg
P3	1,21m	Motorisée	+63cm		8.40m	12.50m	350kg
P4	62cm	Motorisée	+1,13m	Son	8.40m	12.50m	350kg
P5	50cm	Motorisée	+1,63m		8.40m	12.50m	350kg
P6	50cm	Motorisée	+2,13m		8.40m	12.50m	350kg
P7	50cm	Motorisée	+2,63m		8.40m	12.50m	350kg
P8	70cm	Motorisée	+3,14m	Son	8.40m	12.50m	350kg
P9	40cm	Motorisée	+3,84m		8.40m	12.50m	350kg
P10	50cm	Motorisée	+4,24m		8.40m	12.50m	350kg
P11	50cm	Motorisée	+4,74m		8.40m	12.50m	350kg
P12	50cm	Motorisée	+5,24m	Son	8.40m	12.50m	350kg
P13	50cm	Motorisée	+5,74m		8.40m	12.50m	350kg
P14	50cm	Motorisée	+6,24m		8.40m	12.50m	350kg
P15	50cm	Motorisée	+6,73m		8.40m	12.50m	350kg
P16	1.05cm	Motorisée	+7,24m	Son	8.40m	12.50m	350kg
P17	47cm	Truss motorisé	+8,29m		8.40m		
P18	47cm	Truss motorisé	+8,76m		8.40m		
P19	47cm	Truss motorisé	+9,21m		8.40m		
P20		Truss motorisé	+9,68m		8.40m		
LAT JAR		Motorisée			8m	5,45m	350kg
LAT COUR		Motorisée			8m	5,45m	350kg

6. Voilerie

TEINTURES DE SCÈNE

Rideau d'avant-scène	Velours bleu	1
Frise d'avant-scène	H=2m velours bleu, entre P2 et P3 (lisse fixe)	1
Fond de scène	H=8m2 demi-fond 7,80 m	1
Pendrillons 1,5m	H=8m velours noir 7,80 m	8
Pendrillons 2m	H=8m velours noir 7,80 m	-
Pendrillons 2,9m	H=8m velours noir 7,80 m	8
Frises 14m	H=1m coton noir	2
	H=1,5m velours noir	4
	H=2m velours noir	4
	H=3m velours noir	4
Écran mobile sur cadre 6m/4m	1 Toile projection et 1 toile rétroprojection	1
Écran mobile sur cadre 3m/2m	1 Toile projection et 1 toile rétroprojection	1
Écran cinéma motorisé 12m/7,6m	Blanc	1
Cyclorama 12m/7m	Gris	1
Tulle 12m/7m	Noir	1

ACCESSOIRES

Découvertes cadres alu et tissu noir	3m/1,2m	8
Patience d'Avant-scène	VF 0,5m/s commandes depuis le pilotage Machinerie + Report en régie	Ens.
Patience Vitesse fixe (pour rideau avant-scène)	Gerriets TRUMPH	1
Tubes de lest	Tube alu 3m	12
Accessoires divers	Tube alu noir 2m, 3m autopole etc...	1 Ens.

7. Entretien costumes

ACCESSOIRES PLATEAU - EQUIPEMENT BUANDERIE/HABILLAGE

Lave-linge semi PRO 7 kg	Miele	1
Sèche-linge semi PRO 9 kg	Miele	1
Steamer pro	Laurastar	1
Table à repasser pro + fer intégré	Laurastar	1
Machine à coudre Pro	JUKI TL-2300 Sumato	1

8. Matériel d'orchestre

PODIUMS ET ESTRADES

Praticables musiciens (2m/1m)	ASD pieds de 0,20m à 1,20m	20
Praticables chœur (1m/0,5m/0,20m)		8
Praticables chœur (1m/0,5 /0,40m)		8
Escaliers d'accès mobiles		2
Accessoires divers		1 Ens.

MOBILIER D'ORCHESTRE

Chaises musiciens	Rythm & Son	30
Pupitres musiciens	Rythm & Son	30
Eclairage pupitres sur batterie ou DMX	Rythm & Son	30
Estrade chef 1m/1m	Rythm & Son	1
Tabouret contrebasse	Rythm & Son	3
Pupitres de direction	Rythm & Son	1
Accessoires divers	Rythm & Son	

INSTRUMENTS

Piano Queue Grand Concert	Steinway D	1
Clavecin		2
Orgue positif (selon disponibilité)		1

9. Équipement lumière

RÉSEAUX ET COMMANDES

Console ETC	APEX 10	1
Console Chamsys	Magic Q20	1

PROJECTEURS

Par LED	Martin - Par ELP zoom - LEDS GBW	24
PC	R JULIAT – 305 LF WW	24
Fresnel avec volets	ETC - Desire DFL 7 - LEDS RGBW	12
Découpe LED 600w	R JULIAT Charle 964 SX	12
Découpes 25°/50°	ETC - Source Four serie 4 - LEDS RGBW	18
Découpes 15°/30°	ETC - Source Four serie 4 - LEDS RGBW	18
Barres LED	R JULIAT - Dalis 860 - LEDS RGBW	13
	ETC - Color source linear - LEDS RGB-L	12

PROJECTEURS MOTORISÉS

Lyre spot couteaux	MARTIN - MAC ENCORE-PERF - VRM	14
Lyre Wash	CAMEO EVOS W3	6

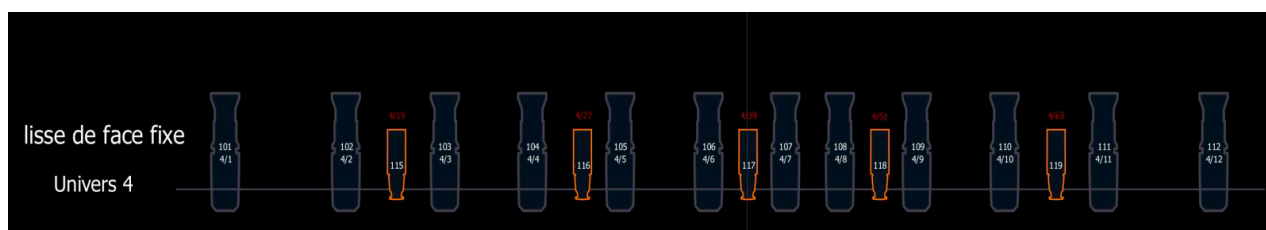
ACCESSOIRES

Machine à brouillard	LOOK Unique 2.1	1
Machine à fumée lourde	ANTARI-DNG250	1
Machine à fumée	LOOK Vipers	1
Echelles H 2,35m/ 0,58m (4 niveaux possibles)	La boîte à sel	8

Moyen de réglage : 2 nacelles GENIE et une échelle

FACE GÉNÉRALE FIXE

CIRC	Adresse	Type de fixture	Label
101	4/1	Dimmer	Face 2kw Charles robert Julia
102	4/2	Dimmer	Face 2kw Charles robert Julia
103	4/3	Dimmer	Face 2kw Charles robert Julia
104	4/4	Dimmer	Face 2kw Charles robert Julia
105	4/5	Dimmer	Face 2kw Charles robert Julia
106	4/6	Dimmer	Face 2kw Charles robert Julia
107	4/7	Dimmer	Face 2kw Charles robert Julia
108	4/8	Dimmer	Face 2kw Charles robert Julia
109	4/9	Dimmer	Face 2kw Charles robert Julia
110	4/10	Dimmer	Face 2kw Charles robert Julia
111	4/11	Dimmer	Face 2kw Charles robert Julia
112	4/12	Dimmer	Face 2kw Charles robert Julia
115	4/15	S4 LED S3 Lustr X8 Direct	
116	4/27	S4 LED S3 Lustr X8 Direct	
117	4/39	S4 LED S3 Lustr X8 Direct	
118	4/51	S4 LED S3 Lustr X8 Direct	
119	4/63	S4 LED S3 Lustr X8 Direct	



10. Équipement son

La Salle de spectacle de La Cité Bleue est équipée d'un dispositif de réverbération électro-acoustique Constellation de Meyer Sound qui est composé de 36 micros et 154 enceintes. Ce dispositif de sonorisation est installé sur 4 perches motorisées au plateau (P4-P8-P12-P16).

La salle possède aussi un système de diffusion façade Meyer Sound. Par côté :

ULTRA X42 X2
ULTRA X40 X2
ULTRA X20 X1
SUB 750 LFL X2

RÉSEAUX ET COMMANDES

Console audio numérique full size	DIGICO Quantum 223	1
Rack de préampli	DIGIRACK	2
Logiciel	QLab	1
Console audio numérique	Yamaha QL1	1
Rack de préampli	RIO	1

DIFFUSION ET SOURCES

Diffusion Point source	MeyerSound UPQ D1+Ultra X40+750LFC	1
Retours de scène	MeyerSound MJF 208	8
Lecteurs	DENON PRO DN 900R network SD/USB audio recorder Dante	2
Lecteurs cd	-	1
Enregistreur	Zoom 5 Sur carte SD	1 1
Sono mobile	-	1

PARC MICROS

C414 XLII	2	Sennheiser EM 6000	2
DPA 4099	4	Sennheiser SKM 6000 SK6000	6
Neumann KM 105	1	SHURE Beta 52A	1
Neumann KM 184	6	SHURE Beta 87A	1
Neumann KM 185	4	SHURE Beta 91A	2
Neumann TLM 103	2	SHURE Beta 98	8
SCHOEPS MK2	4	SHURE KSM32	2
SCHOEPS MK4	4	SHURE SM57	4
SCHOEPS MK22	4	SHURE SM58	5
Sennheiser 421	1		

ACCESSOIRES

Pieds de micro 160	10	DI Box BSS AR 133	10
Pieds de micro 72	10	Behringer ULTRA- DI	4
Pieds de micro 180	3	Carte son Apogée boom	1
Pieds de micro girafe	2		

11. Équipement vidéo

RESEAUX ET COMMANDES

Table de mixage	Mini Tricaster		1
Logiciel de montage	Final Cut		1
Logiciel Surtitrage	Glyphéo		1
Logiciel mise en forme	Milumine		1

SOURCES

Lecteur DVD/BluRay	Denon DN500-BD MKII		1
--------------------	---------------------	--	---

PROJECTEURS ET CAMÉRAS

Caméras de captation fixes	Sony FR7		3
Caméras de captation mobiles	Bolin R9 SDI		1
	Panasonic PTZ 4K SDI		2
Vidéoprojecteur en salle	Christies HS series 4K10 HS		1
Vidéoprojecteurs mobiles	Christies DWU 500 S		2
	BenQ LU-930		1

ACCESSOIRES

Écran mobile sous porteuses	Image 10m/6m		1
Écran mobile	6m x 4m sur pied		1
Écran mobile	3 m x 2 m sur pied		1
Écran de surtitrage LED panthea	3,0 m / 0,60 m		1

12. Équipement de fonctionnement général

INTERCOM

Système Intercom	Green go MCX	1
Boitiers ceinture HF		6
Casques		6

ORDRES ET ÉCOUTES DE SCENE

Son/Image témoin loges et espaces communs	Écoute de scène et retour vidéo	13
---	---------------------------------	----

DISPOSITIF D'ACCESSIBILITE AUX PERSONNES HANDICAPEES (AUDIO ET VISIO)

Récepteurs mobiles		5
Station de charge		1
Dispositif banque d'accueil		2

13. Équipement bar

ACCÈS

L'accès se fait soit :

- par l'entrée principale, accès au bar dans le lobby bas par ascenseur ou escalier
- par l'entrée des artistes, sans ascenseur et avec escalier

ÉQUIPEMENT DISPONIBLE

Prises - puissance maximale de 2000W	9	Maintien chaud vapeur modèle BWK1511	1
Petit four 40 cm x 40 cm	1	Bouilloire 1.5L & 1L	3
Frigo 140x50 (3x grille 65x50)	1	Soupière électrique 10L	1
Tiroirs réfrigérés pour boissons	6	Cocotte 10L	2
Plaque GN1 plate	8	Plaque à induction 1 feu	1
Lave-verre Winterhalter UC serie (1x panier verres et un assiettes)	1	Louche	1
Fontaine à eau 10L	4	Micro-ondes	2
Plateau rond anti-dérapant	2	Assiette Pirex (prod)	20
		Assiette à dessert Pirex (prod)	11

ATTENTION : pour des raisons de sécurité, toute forme de cuisson provoquant de la fumée est interdite dans tout le théâtre

VAISSELLES DISPONIBLES



Tasse expresso : 40



Tasse moyenne : 26



Grande tasse : 24



Petites assiettes : 58



Assiettes creuses : 76



Grandes assiettes : 10



Petits verres à vin :
233 pièces



Verres à bière :
37 pièces



Verres à eau :
66 pièces



Coupes à champagne :
200 pièces

MEUBLES



5x table basse 60x60
25x tabouret



10x mange-debout diam. 60cm



8x table carré 60x60



4x table blanche 90x140
6x table blanche 80x130



8x table ronde diam. 60cm



65x chaise

14. Annexes

Si vous devez circuler avec un camion de plus de 3t entre 22h et 5h du matin ainsi que les dimanches, merci de nous en informer à l'avance.

Vous devez être munis d'une autorisation spéciale que nous vous fournirons.

ATTENTION : Carnet ATA obligatoire aux frontières suisses !

||| La Cité Bleue Genève

LA CITÉ BLEUE GENÈVE
AVENUE DE MIREMONT 46
1206 GENÈVE

LACITBLEUE.CH
INFO@LACITBLEUE.CH

BILLETTERIE :
+41 (0)22 552 43 13

SUIVEZ-NOUS SUR NOS RÉSEAUX SOCIAUX :
FACEBOOK INSTAGRAM YOUTUBE TIKTOK
@LACITBLEUEGENEVE